



**Solutions for cutting and more.**  
**Tradition and Future.**

**Expert Systemtechnik GmbH**





## Tradition und Zukunft.

Die Expert Systemtechnik GmbH wurde 1994 in Bielefeld gegründet. Gegenstand des Unternehmens ist die Entwicklung und Herstellung von Optimierungs-Software im Bereich CAD/CAM, sowie von Maschinen für den Zuschnitt mit Wasserstrahl-Technologie in den Bereichen Leder, Textil und diversen technischen Materialien.

Die Geschäftsleitung des wachsenden Unternehmens liegt in den Händen von Dipl.-Ing. Wolfgang Bruder, der auf langjährige Erfahrungen im Bereich Zuschnitt-Technologie zurückblickt. Seine Entwicklungsleistungen lassen sich anhand der zahlreichen patentierten Innovationen ablesen. Mit ihm arbeitet ein ganzes Team von Experten Seite an Seite, nicht nur in Bielefeld, sondern weltweit.

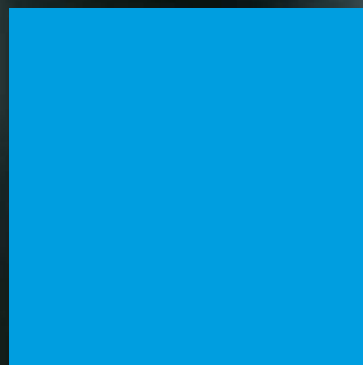
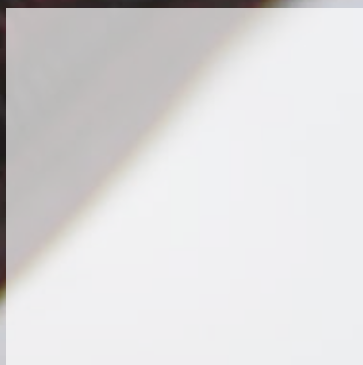
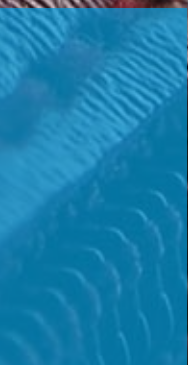
Wir stehen in engem Kontakt zu unseren Kunden, verbunden durch den gemeinsamen Wunsch die Qualität einer Produktion zu sichern und die Effizienz in zu steigern, um so dem Endverbraucher ein hochwertiges und günstiges Produkt anbieten zu können.

Alle unsere Kunden haben unterschiedliche Anforderungen und Bedürfnisse für Ihre individuelle Produktion. Aus der Verbindung von Kundenvorschlägen und gemeinsam diskutierten Konzepten entwickelt das Expert-Team immer neue Innovationen. Wir wollen unsere Kunden zufrieden sehen und suchen die Kommunikation, noch über den Verkauf unserer Produkte hinaus.

Das Systemhaus EXPERT liefert Ihnen Komplettlösungen für Ihren Zuschnitt. Überzeugen Sie sich selbst von der Qualität und Effizienz unserer Produkte.

Reden Sie mit uns. Aus Ihren Anregungen entstehen unsere Lösungsvorschläge. Und Ihr Profit!

## **Unsere Philosophie: Kommunikation und Modularisierung.**



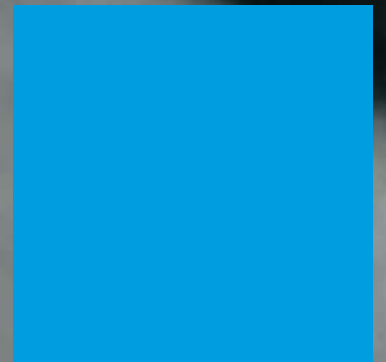
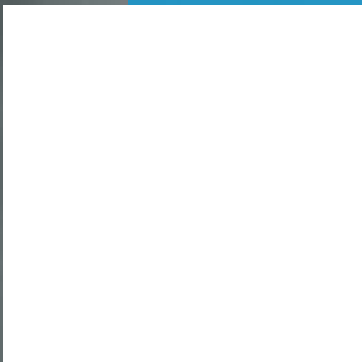
# Warum wir modulare Technologie nutzen?

Die Expert Systemtechnik GmbH entschied sich nach intensiven Gesprächen mit ihren Kunden zu einem modularen Aufbau ihrer Produkte. Alle Module laufen eigenständig und werden in bestimmten Kombinationen zum ganz persönlichen Profit für Sie. Unserer Meinung nach können nur so Kundenbedürfnisse aus verschiedenen Branchen in Qualität und Leistung effizient umgesetzt werden.

Unsere Produkte sind Bestandteil eines Baukastensystems. Das Systemhaus Expert liefert Ihnen Komplettlösungen mit der Flexibilität, Ihre Einzel- oder Massenfertigung individuellen Produktionsanforderungen anzupassen.

- Erfassen Sie mit patternEXPERT Ihre Schablonendaten.
- Qualifizieren Sie mit scanEXPERT Ihre Lederhäute.
- Optimieren Sie mit nestEXPERT Ihre Schnittbilder.
- Maximieren Sie mit cutEXPERT Ihren Zuschnitt.

Stellen Sie uns vor die Aufgabe, auch Ihre Fertigungsprozesse zu optimieren. Unsere Experten beraten Sie gern und organisieren mit Ihren Mitarbeitern den systembedingten Produktionsablauf für eine profitable Zukunft.





## Warum setzt Expert Wasserstrahl-Technologie ein?

Zehn Jahre Erfahrung haben uns bestätigt, dass wir den richtigen Weg eingeschlagen haben: Wir setzen seit zehn Jahren auf Wasserstrahltechnologie im Zuschnitt.

Die Expert Wasserstrahlcutter der neuen Generation schneiden nicht nur Leder und technische Textilien einwandfrei, sie haben sich auch in anderen Material-Branchen erfolgreich etabliert.

Der Wasserstrahl wird mit hohem Druck aus einer Düse gepresst, die dem Material entsprechend eingestellt wird. Im Lederzuschnitt hat der feine Wasserstrahl üblicherweise einen Durchmesser von 0,1 mm, das ist feiner als ein menschliches Haar. Die Zuschnittkanten bleiben dabei absolut trocken!

Die Zuschnittgenauigkeit bleibt während des gesamten Schneidprozesses exakt, denn der feine Wasserstrahl berührt das Material auf der Schneidunterlage kaum. Es finden keine mechanisch bedingten Verschiebungen statt.

Aus diesem Grunde können alle unsere Wasserstrahlcutter mit extrem hoher Geschwindigkeit schneiden. Die Schablonen Ihrer Modelle haben komplizierte Konturen, viele Einschnitte und Bohrungen und unterschiedliche Zwicke? Kein Problem. Die cutEXPERT waterjet Produkte schneiden ohne mechanische Beschränkungen alles was Sie wollen. Exakt und schnell.


Wer effizient schneiden will, setzt Wasserstrahltechnologie ein!

- Hohe Geschwindigkeit und Präzision im Zuschnitt.
- Keine mechanischen Verschiebungen des Materials auf dem Tisch.
- Flexibilität in Materialauswahl und Schablonenkonturen.
- Keine Verwendung von Plastikfolie.
- Verschleißarme Schneidunterlage.
- Minimaler Wasserverbrauch.
- Seltener Werkzeugwechsel.





**Solutions for cutting and more.**  
**Tradition and Future.**



Expert Systemtechnik GmbH  
Broeninghauser Strasse 35 E, DE-33729 Bielefeld  
Tel.: + 49 (0) 5 21-9 59 67-0, Fax.: +49 (0) 5 21-9 59 67-10  
e-Mail: [info@expertsystemtechnik.de](mailto:info@expertsystemtechnik.de)  
[www.expertsystemtechnik.de](http://www.expertsystemtechnik.de)