



Multifunktionaler Zuschnitt

Die **expert** Module
optimieren Ihre
Produktion

Polstermöbel

Deutsch

expert
systemtechnik

scan **expert** automatic: Effiziente Kontrolle des Leder- eingangs und Verwaltung des Lederbestandes

- Die Qualitätssicherung beginnt mit dem Scannen des Leders
- Optimierung des Lederertrags
- Vermeidung von Reklamationen
- Transparenz der Lederhautdaten für das ganze Unternehmen



pre-select **expert**: Klassifizieren Sie Ihr Leder in Kategorien

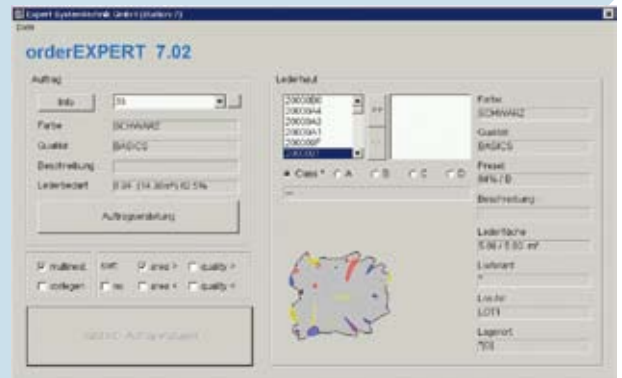
- Automatische Klassifizierung unsortierter Lederhäute in wenigen Sekunden
- Festsetzung interner Parameter für die Klassifizierung der Häute
- Wählen Sie das Leder für die Auftrags-erstellung schnell und präzise aus bis zu 3 Qualitätskategorien
- Transparenz über den gesamten klassifizierten Warenbestand



scanning

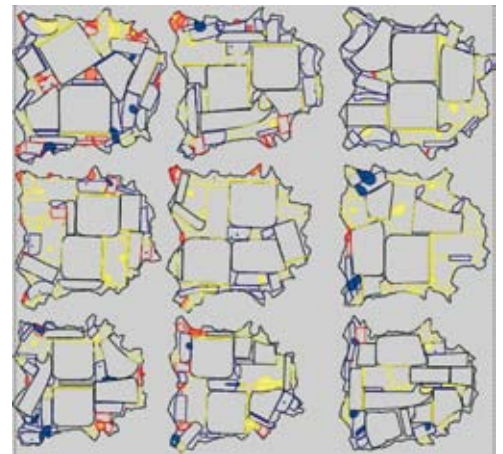
order **expert**: Organisieren Sie Ihre Arbeitsabläufe

- Vorbereitung der Verschachtelungsaufträge (Nesten) an einem separaten Arbeitsplatz
- Erstellung eines Nesting-Auftrags durch die individuelle Zusammenstellung der Häute und Schablonen
- Kombinationen verschiedener Modelle und Kundenaufträge zu einem Fertigungsauftrag möglich
- Bereitstellung von gespeicherten Kundenaufträgen



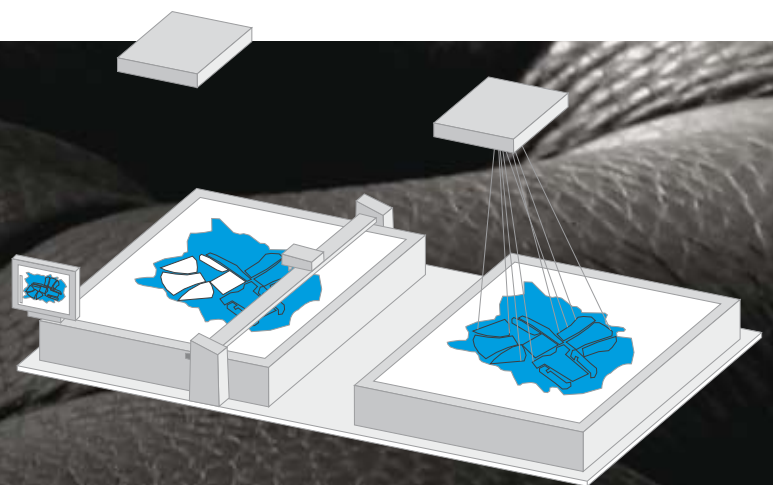
nest **expert** multineest: Ihr maximaler Ertrag durch gleichzeitiges Nesten mehrerer Häute

- Automatisches und interaktives Schablonenplatzieren möglich
- Minimierung der Abfälle durch die optimale Berechnung der Zuschnittpläne
- Automatische Steigerung der Effizienz durch unterschiedliche Nesting-Strategien
- Rentabilitätsmittlung vor dem Zuschnitt
- Nesten Sie 2-100 Häute gleichzeitig
- Nutzen Sie nest **expert** multineest für Ihre Vorkalkulation



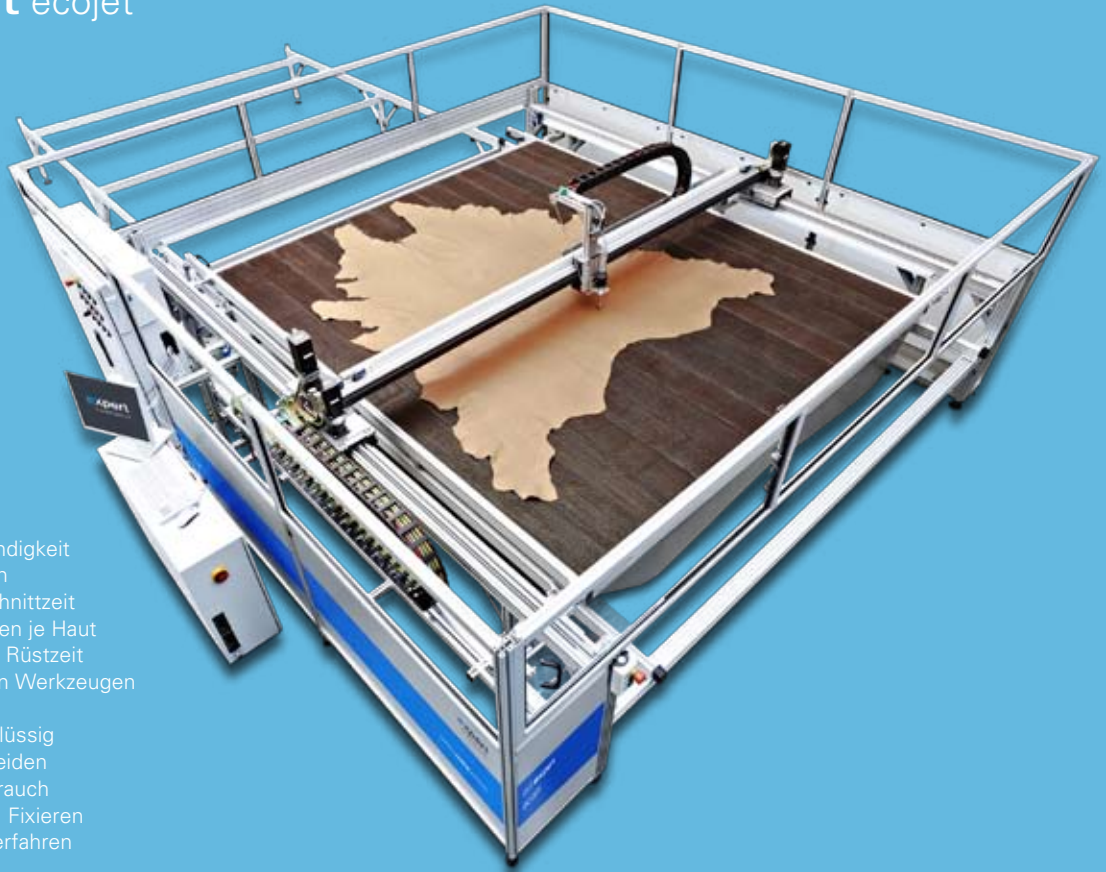
Die perfekte Lösung für Leder mit unterschiedlichen Farbtönen heißt nest **expert** visualnest

- Manuelles Nesten direkt auf der Lederhaut mithilfe von Laser- oder Beamer-Projektion
- Nesten gemäß Farbvariationen, Struktur und Qualitätszonen
- Automatisches und Interaktives Schablonenplatzieren möglich
- Minimierung der Abfälle durch die optimale Berechnung der Zuschnittpläne
- Rentabilitätsmittlung jeder einzelnen Haut vor dem Zuschnitt



nesting

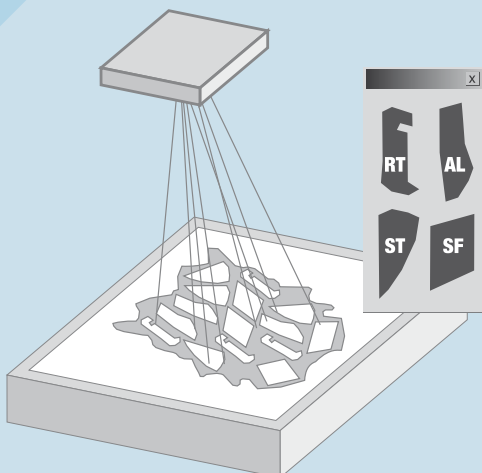
Multifunktionaler Zuschnitt mit cut **expert** ecojet



- Zuschnitt mit reinem Wasserstrahl
- Hohe Schneidgeschwindigkeit und konstante Präzision
- Durchschnittliche Zuschnittzeit beträgt 1,5 bis 3 Minuten je Haut
- Kurze oder sogar keine Rüstzeit
- Geringer Verschleiß von Werkzeugen
- Sauberes Endprodukt
- Nachbearbeitung überflüssig
- Spannungsfreies Schneiden
- Minimaler Wasserverbrauch
- Keine Plastikfolien zum Fixieren
- Umweltfreundliches Verfahren

Mit pick-up **expert** sortieren Sie alle geschnittenen Teile für den nächsten Schritt direkt nach dem Schneiden

- Der Laser zeigt Ihnen Ihre individuellen Schablonen/-gruppen
- Sortierung von Nähteilen direkt nach dem Zuschnitt
- Erhöht die Absortiergeschwindigkeit und vermeidet lästiges Nachsortieren

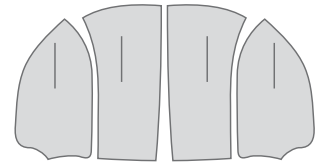
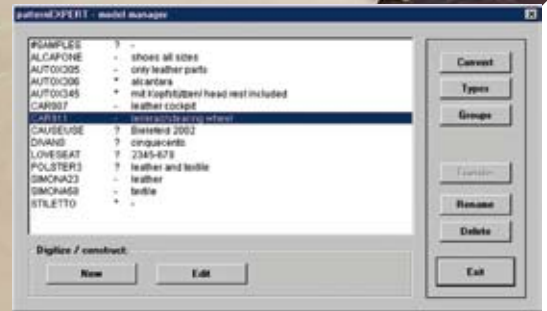


Schneiden Sie mehrere Materialien gleichzeitig auf einem einzigen Schneidtisch mit skin **expert**

- Gleichzeitiger Zuschnitt verschiedener kleiner Häute auf nur einem Tisch
- Flexibel im Zuschnitt verschiedenster Materialien
- skin **expert** ermöglicht den Zuschnitt Ihrer Schablonen aus Karton
- Profitieren Sie von den einzelnen **expert** Softwaremodulen

Ihre Schablonenverwaltung flexibel und einfach mit pattern **expert**

- Optimierte Datenerfassung der Schablonen
- Übersichtlicher Modell Manager
- Flexible Modifikation der Schablonen
- Schnittstelle zu anderen CAD Systemen
- Erstellen Sie Gruppen nach Ihrem Nähplan



scan **expert** leatherstock: Der effiziente Lederbestands- Manager

- Automatische Verwaltung des Lederbestands
- Flexible Zuteilung von Leder für Ihre Aufträge
- Genaue Kontrolle des Lederverbrauchs
- Überblick über die Lederbestandswerte
- Kombinieren Sie scan **expert** leatherstock mit Ihrem aktuellen Managementsystem (PPS-System)

The screenshot shows a window titled 'Leatherstockverwaltung - leather STOCK expert'. It displays a table with columns for 'Material', 'Supplier', 'Type', 'Color', 'Size', 'Stock', 'Unit', 'Price', and 'Total'. The table contains multiple rows of data, including material codes like '000001' and '000002', and various leather types and colors. On the right side, there are buttons for 'edit', 'delete', 'get barcode', 'import', 'export', 'refresh', and 'print'. At the bottom, there are checkboxes for 'show', 'hide', and 'all'.

data **expert**: Übersicht über Produktion und Verwaltung des Lederbestandes

- Nutzen Sie die detaillierte Produktionsübersicht in Echtzeit
- Transparenz über die tägliche Wirtschaftlichkeit Ihres Produktionsverlaufes
- Transparenz über die aktuellen Zahlen des Lederverbrauchs
- Nutzen Sie die komplette Datenbank für Kalkulationen in der Einkaufsabteilung
- Verwalten Sie Ihren Lederbestand und vergleichen Sie Ihre Lieferanten

The screenshot shows a window titled 'database evaluation data expert'. It displays a table with columns for 'Order', 'ID', 'Date', 'Count', and 'State'. The table contains multiple rows of data, including order numbers like '20023711708' and '20023711709', and dates like '32296' and '29.08.02'. On the right side, there are buttons for 'Order', 'Production', 'Consumption', 'Supplier', 'Suppl./Order', 'Stock', 'Complaint', and 'Note file list'. At the bottom, there is a 'data expert' logo and an 'Archive' button.

controlling



ES032017

we think in **cutting** solutions.

expert systemtechnik gmbh
Bröninghauser Straße 35 e
33729 Bielefeld
Tel.: +49 5 21 / 9 59 67-0
Fax: +49 5 21 / 9 59 67-10
info@expertsystemtechnik.de
www.expertsystemtechnik.de