



更多的裁切解决方案
精度和速度。

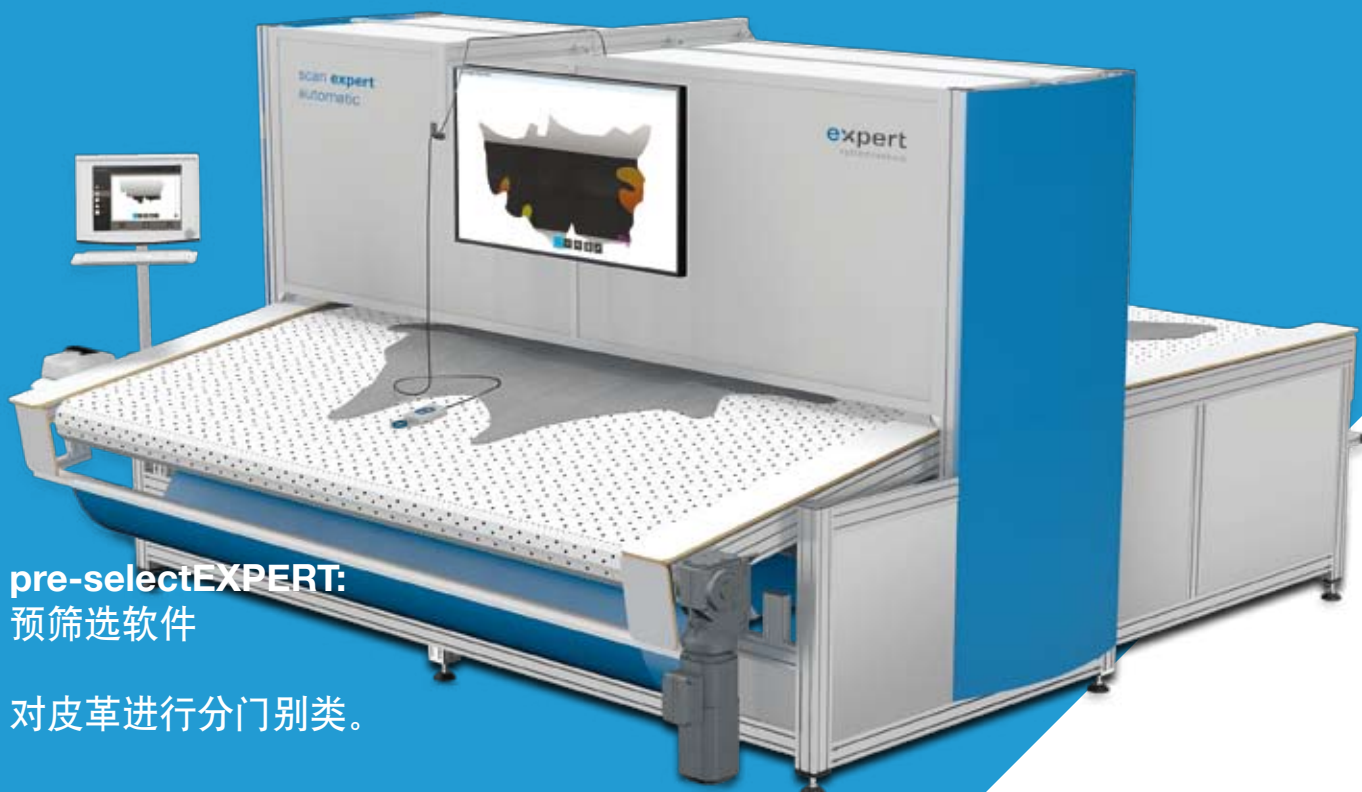


Automotive
中国/Chinese

expert
systemtechnik

scan expert automatic

- 用户容易掌握的最高技术水准操控。
- 在皮革入库前进行检验及管理。
- 产品的质量保证就从扫描皮革开始。
- 优化皮革使用率。
- 减少索赔而造成的损失。
- 将皮革库存资料运用到整个企业内部。
- 在扫描过程中可记录员工使用数字转换器或小型放大镜标记出的所有优质区域（例如：用白粉笔）。

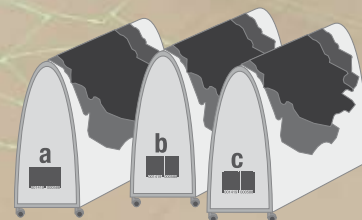


pre-select EXPERT: 预筛选软件

对皮革进行分门别类。

pre-select expert: 预筛选软件 对皮革进行分门别类

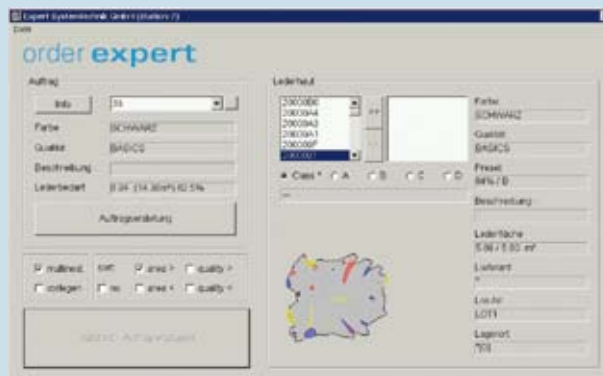
- 自动将皮革分等级只需几秒钟。
- 自由设定企业内部对皮革的评级。
- 准确、容易地分辨皮革的品质。
- 自由选取订单所需最多达三大类别的皮革材料。
- 确保企业在世界各地的生产线均能得到一致可靠的管理。



扫描（第一项完）

order expert: 订单软件 制定工艺流程

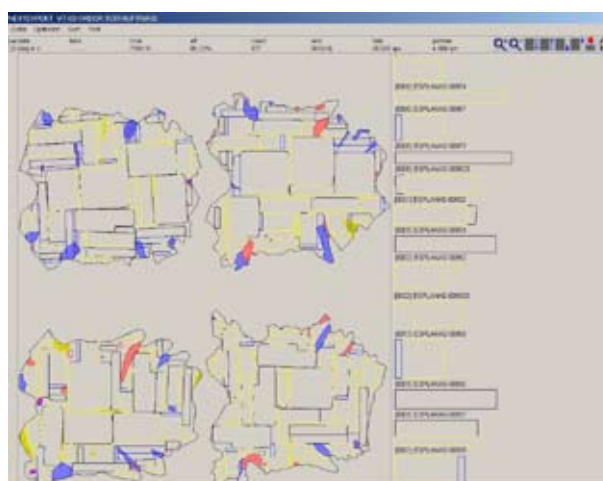
- 在一座独立的工作站上编制嵌套裁切工艺
- 将皮革和裁片模板优化排版，为新订单编制嵌套裁切标记图。
- 能同时将几个不同客户订单以组合形式嵌套在一个生产订单里。
- 最终完成的指令下达至排版工作站。



nest expert multineest: 嵌套裁切软件、复合式嵌套裁切

利用自动皮革嵌套裁切能最大提高材料使用率

- 自动提升您的工作效率和生产力。
- 订单所需皮革材料在切割前,已经发现所有隐藏的缺陷。
- 使用嵌套裁切软件, 提高您的效益。
- 自动排版和互动排版相结合的优化。
- 制作与订单有关的嵌套裁切, 以避免浪费。
- 在一个订单里可混合使用优、次等级的皮革材料。



嵌套裁切(第二项完)

cut **expert** doublejet:
水切割
天生的速度就比其它切割方式要快

- 高速和稳定的精度裁切，喷射水流技术。
- 切割台上的物料无机械性移动：无接触式裁切。
- 在选择材料和复杂的图案形状上具备高灵活性。
- 无需垫底的塑料薄膜。延长裁切表面的寿命。
- 最少的用水量。几乎不需要更换任何刀具。

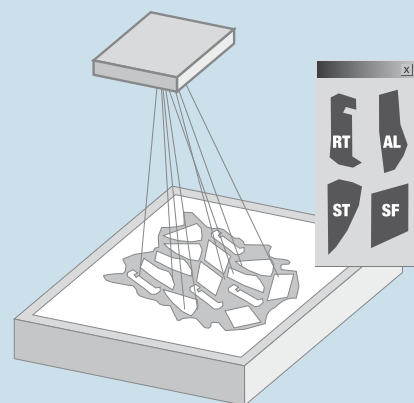


pick-up **expert** 收料机
为裁切完成的所有裁片进行
下一步清点分类。

- 整理好刚裁切完成的裁片后直接进行缝制。
- 在您的水刀切割机台上，利用可选的分类程序模块。
- 激光显示个别群体的图案。
- 提高员工的工作效率，避免烦人的重新排版。

用 skin **expert**
在同一个裁切平台上可同
时裁切多层皮料。

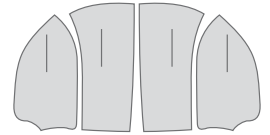
- 同时在一个裁切平台上裁切几个小块的真皮。
- 使用此选项用于裁切小型片材或冲压出来的皮革。
- 使用skinEXPERT在纸板上裁切样品。
- 从不断更新的EXPERT软件版本的所有优势中获益。



裁切（第三项完）

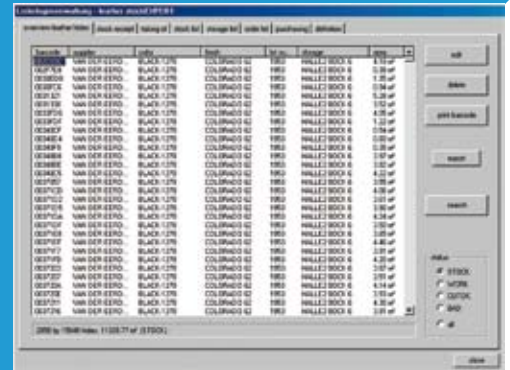
您的模板经理： 用 pattern expert 灵活又简易。

- 根据您的款式优化数据的采集。
- 从明确定义的模板管理器中获益。
- 灵活度高，随意修改您的模板。
- 从其它CAD系统中导入数据而不存在冲突。
- 您的模板数据可应用于更多行业。
- 根据您的缝纫方案创建组别。



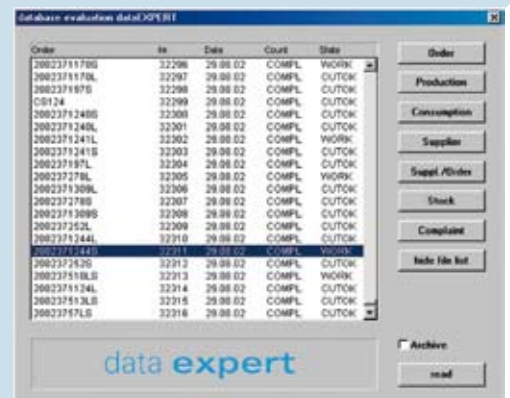
scan expert leatherstock: 扫描皮革库存软件 给您有效的皮革库存管理。

- 根据订单灵活分配皮革用量。
- 控制您的皮革消耗和自动管理您的皮革库存。
- 皮革库存价值一目了然。
- 大幅提高实物库存盘点的效率。
- 将scanEXPERT leatherstock与您现有的管理系统合并。



data expert: 全方位了解皮革材料的 生产和管理状况。

- 在裁切皮革时监控详细的生产状况。
- 图示每日生产过程中的效率。
- 监测皮革消耗的历史记录。
- 采购部门使用完整的资料库来测算成本。
- 管理您的皮革库存和比较您的供应商。



控制（第四项完）



ES042017

we think in **cutting** solutions.

expert systemtechnik gmbh
Broeninghauser Strasse 35 e
33729 Bielefeld • Germany
Tel.: +49 5 21 / 9 59 67-0
Fax: +49 5 21 / 9 59 67-10
info@expertsystemtechnik.de
www.expertsystemtechnik.de