



## Çok amaçlı kesim

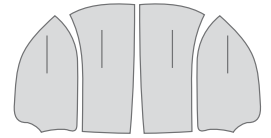
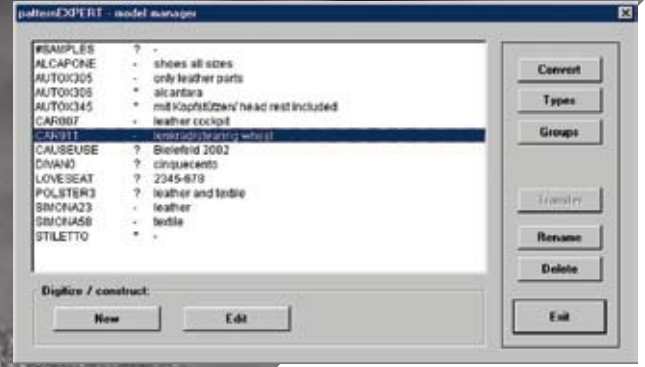
Yüksek hız ve istikrarlı  
hassasiyet

**Industrial Materials**  
Türkçe

**expert**  
systemtechnik

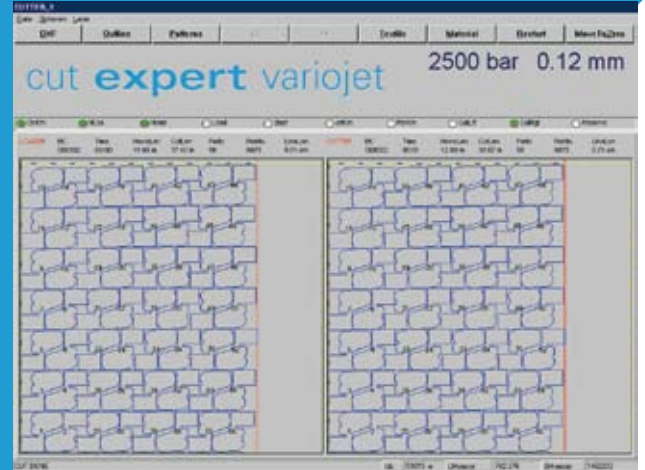
## pattern expert:

- Optimize edilmiş şablon veri kaydı
- Anlaşılır model yönetici
- Esnek model modifikasyonu
- Diğer CAD sistemleri için arabirimler



## nest expert varionest

- Şablonların en uygun şekilde yerleştirilmesi sayesinde malzemenin mümkün olan en verimli şekilde kullanılması
- Otomatik yuvalama
- İnteraktif yuvalama



## cut expert data:

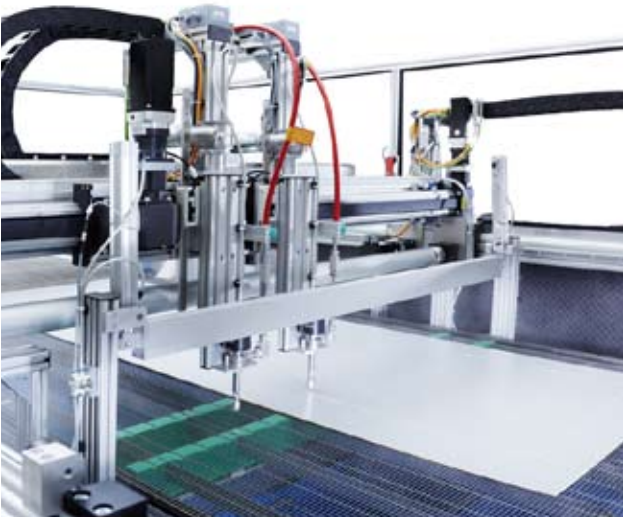
- Farklı materyallerin kesim parametrelerini materyal veri bankasında kaydeder
- Hatalı kullanımları asgariye indirir
- Üretim süresinden tasarruf sağlar

Description	V [cm³]	A [m²]	P [bar]	Nozzle [mm]
CR 0.3 mm dia Slag	15 000	1 000	3500	0.12
Cr 0.3mm dia 10 lagg	15 000	1 000	2500	0.25
Cr 1.1mm dia 1lagg	15 000	1 000	2500	0.12
Cr 1mm dia 2lagg	10 000	1 000	3500	0.12
CR 1mm gerdie 4lagg	13 000	1 000	3000	0.25
CR diagonal 0.7	30 000	3 500	1800	0.10
Cr 0.7mm 3lagg	15 000	1 000	3200	0.12
CR -PI Nomex (Transp)	10 000	1 000	3000	0.12
CSM 700 0.5mm	20 000	3 500	2000	0.15
CSM 700 1.0mm	35 000	3 500	2500	0.15
Mischgewebe 1lagg	15 000	1 000	2500	0.12
MVO 1mm dia 10lagg roh	4 000	0.665	3500	0.20
MVO 1mm dia 10lagg roh	4 000	0.665	2500	0.20
MVO 1mm dia 10lagg roh	6 000	1 000	3700	0.12
MVO 1mm dia 4lagg roh	4 000	1 000	3700	0.12
MVO pink vulkanisiert 1.2mm	10 000	1 000	3500	0.12
MVO-HT roh dia	20 000	3 500	1900	0.20
NBR 1.1Cr dia 1lagg	15 000	1 000	2500	0.12
MVO pink vulkanisiert 1.2mm	10 000	1 000	3500	0.12
MVO-HT roh dia	20 000	3 500	1900	0.20
NBR 1.1Cr dia 1lagg	15 000	1 000	2500	0.12
NBR 1.5mm 1lagg	15 000	1 000	2500	0.12
NBR/CR 1.5mm 10lagg roh	2 000	0.665	3500	0.20
NBR/CR 1.5mm 10lagg roh	4 000	0.665	3500	0.30

**Verimli CAD/CAM kesim sistemi sayesinde maksimum sonuçlara ulaşın.**

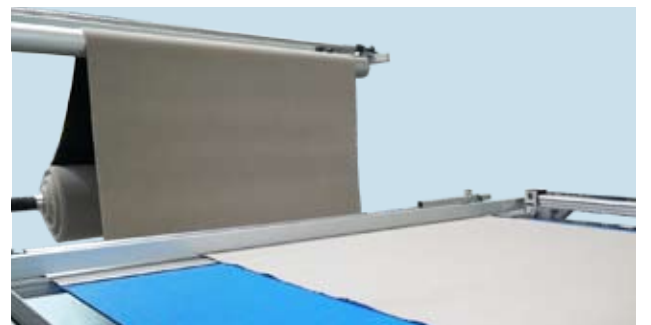
cut **expert** variojet  
**Çok yönlü işlevler sunar**

- Otomatik kesim
- Saf su jeti teknolojisi
- Yüksek kesim hızı
- Tek katlı veya çok katlı malzemeleri keser
- Üretim performansını artırır
- Yüksek esneklik
- Değişen üretim koşullarına uyum
- Ölçüye göre malzeme besleme
- İsteğe bağlı olarak birden fazla kesici baş



**Malzeme besleme**

- NC kontrollü
- Gerilme olmaz
- Köşe kontrolü
- Malzeme katman sayıcı



cut **expert** minijet  
Şunlar için geliştirilmiştir

- Prototipler ve küçük seriler
- Küçük formatlar
- Laboratuvar uygulamaları



Su jeti –  
Bir gelecek  
teknolojisi!

**Saf su huzmesi metal olmayan, esnek malzemeler için kullanılmaktadır, örn.:**

Plastikler, teknik tekstiller, deri, köpükler, sızdırmazlık malzemeleri ve pek çok diğer malzeme için.



## Su jeti ile kesimin avantajları

- Yüksek kesim hızı
- Yüksek hassasiyet
- Esnek üretim
- Kısa hazırlık süresi ve hatta hazırlık süresi gerekmez
- Kesim malzemesinin sabitlenmesine gerek yoktur
- Temiz nihai ürün
- Tekrar düzenleme gerekmez
- Çapaksız kesim kenarları
- Düşük kesim çentiği genişliği
- Isıdan etkilenen bölge olmaz
- Kesim esnasında gerilme olmaz
- Malzemeyle temas olmadığı için kesici alete yapışma söz konusu değildir
- Hızlı prototip üretimi
- Tüm yönlerde kesim olanağı
- Aletlerde düşük oranda aşınma.
- Asgari su sarfiyatı.
- Sabitlemek için plastik folyo gerekmez.
- Çevre dostu yöntem.
- Buhar, malzeme tozu veya aşındırıcı madde açığa çıkmaz

## Teknik veriler

Tekrarlama hassasiyeti	$\pm 0.2\text{mm}$ ( $\pm 0,0008''$ )
Maks. hız	1-1000mm/s <sup>2</sup> (0,003 ila 3,3 m/sec <sup>2</sup> )
Hızlanma	maks.10m/s <sup>2</sup> (32,8m/sec <sup>2</sup> )
İşletim sistemi	Windows 7
Standart çalışma genişliği	cutEXPERTminijet: 130 x 170 cm(51'' x 67'')* cutEXPERTvariojet: 180 x 300 cm(71'' x 118'')*
Bağlantılar	Akım şebekesi bağlantısı, basınçlı hava, su

\* Özel format ve talepler temin edilebilir



ES042017

we think in **cutting** solutions.

**expert** systemtechnik gmbh  
Broeninghauser Strasse 35 e  
33729 Bielefeld • Germany  
Tel.: +49 5 21 / 9 59 67-0  
Fax: +49 5 21 / 9 59 67-10  
info@expertsystemtechnik.de  
www.expertsystemtechnik.de