



Multifunktionaler Zuschnitt

Die **expert** Module
optimieren Ihre
Produktion

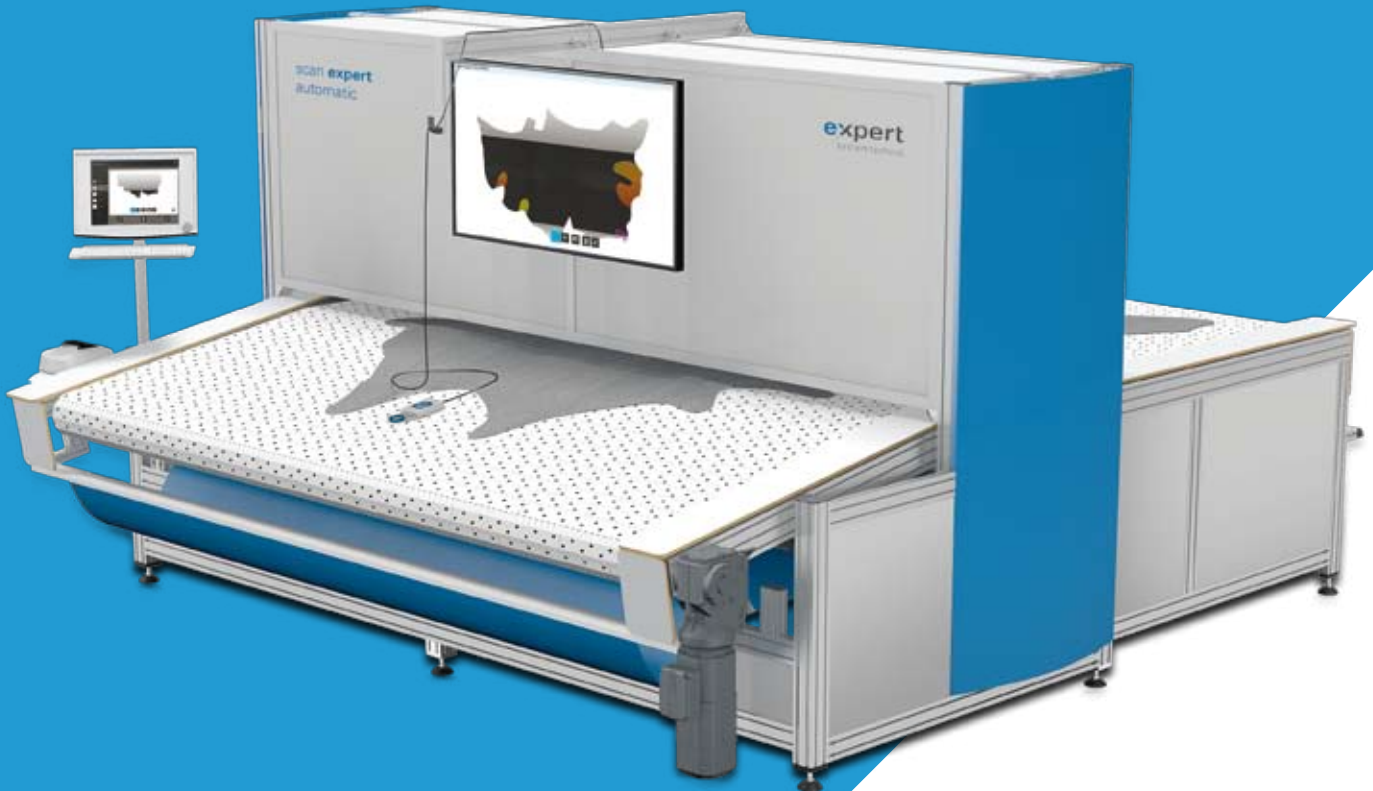
Polstermöbel

Deutsch

expert
systemtechnik

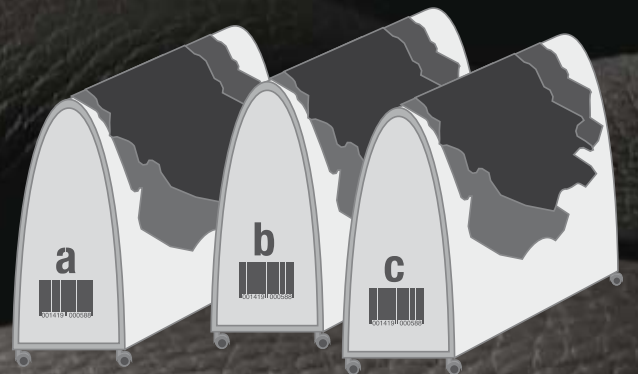
scan **expert** automatic: Effiziente Kontrolle des Leder- eingangs und Verwaltung des Lederbestandes

- Die Qualitätssicherung beginnt mit dem Scannen des Leders
- Optimierung des Lederertrags
- Vermeidung von Reklamationen
- Transparenz der Lederhautdaten für das ganze Unternehmen



pre-select **expert**: Klassifizieren Sie Ihr Leder in Kategorien

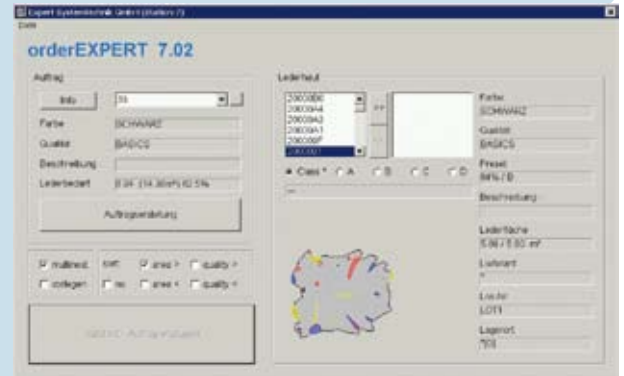
- Automatische Klassifizierung unsortierter Lederhäute in wenigen Sekunden
- Festsetzung interner Parameter für die Klassifizierung der Häute
- Wählen Sie das Leder für die Auftrags-erstellung schnell und präzise aus bis zu 3 Qualitätskategorien
- Transparenz über den gesamten klassifizierten Warenbestand



scanning

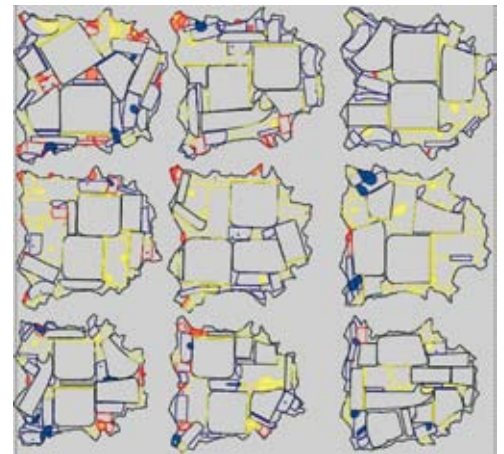
order **expert**: Organisieren Sie Ihre Arbeitsabläufe

- Vorbereitung der Verschachtelungsaufträge (Nesten) an einem separaten Arbeitsplatz
- Erstellung eines Nesting-Auftrags durch die individuelle Zusammenstellung der Häute und Schablonen
- Kombinationen verschiedener Modelle und Kundenaufträge zu einem Fertigungsauftrag möglich
- Bereitstellung von gespeicherten Kundenaufträgen



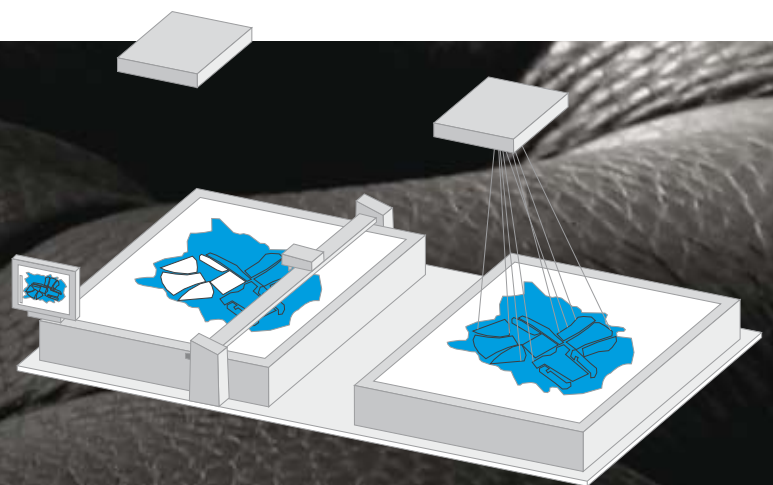
nest **expert** multineest: Ihr maximaler Ertrag durch gleichzeitiges Nesten mehrerer Häute

- Automatisches und interaktives Schablonenplatzieren möglich
- Minimierung der Abfälle durch die optimale Berechnung der Zuschnittpläne
- Automatische Steigerung der Effizienz durch unterschiedliche Nesting-Strategien
- Rentabilitätsmittlung vor dem Zuschnitt
- Nesten Sie 2-100 Häute gleichzeitig
- Nutzen Sie nest **expert** multineest für Ihre Vorkalkulation



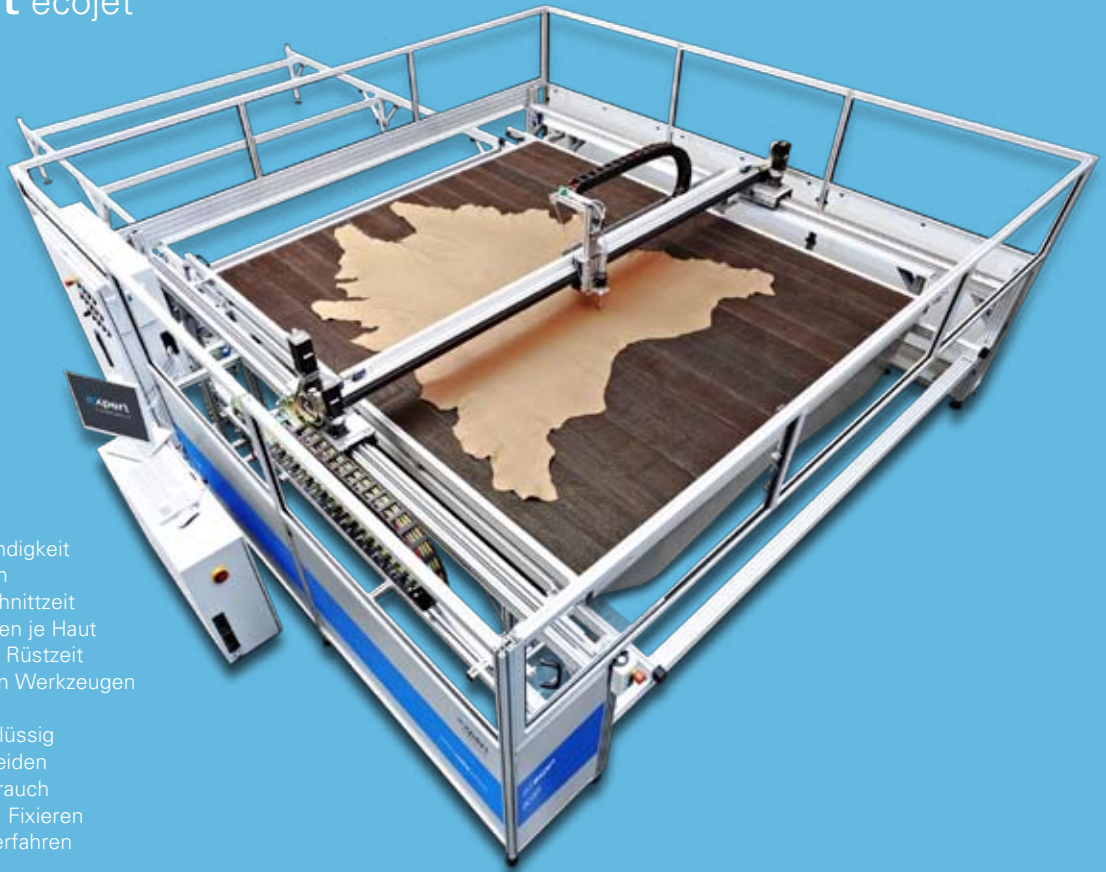
Die perfekte Lösung für Leder mit unterschiedlichen Farbtönen heißt nest **expert** visualnest

- Manuelles Nesten direkt auf der Lederhaut mithilfe von Laser- oder Beamer-Projektion
- Nesten gemäß Farbvariationen, Struktur und Qualitätszonen
- Automatisches und Interaktives Schablonenplatzieren möglich
- Minimierung der Abfälle durch die optimale Berechnung der Zuschnittpläne
- Rentabilitätsmittlung jeder einzelnen Haut vor dem Zuschnitt



nesting

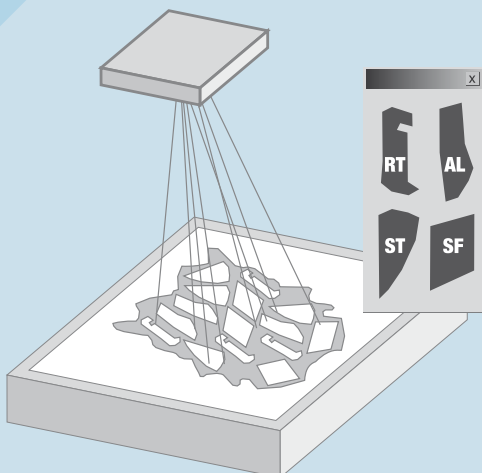
Multifunktionaler Zuschnitt mit cut **expert** ecojet



- Zuschnitt mit reinem Wasserstrahl
- Hohe Schneidgeschwindigkeit und konstante Präzision
- Durchschnittliche Zuschnittzeit beträgt 1,5 bis 3 Minuten je Haut
- Kurze oder sogar keine Rüstzeit
- Geringer Verschleiß von Werkzeugen
- Sauberes Endprodukt
- Nachbearbeitung überflüssig
- Spannungsfreies Schneiden
- Minimaler Wasserverbrauch
- Keine Plastikfolien zum Fixieren
- Umweltfreundliches Verfahren

Mit pick-up **expert** sortieren Sie alle geschnittenen Teile für den nächsten Schritt direkt nach dem Schneiden

- Der Laser zeigt Ihnen Ihre individuellen Schablonen/-gruppen
- Sortierung von Nähteilen direkt nach dem Zuschnitt
- Erhöht die Absortiergeschwindigkeit und vermeidet lästiges Nachsortieren

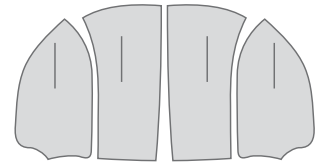
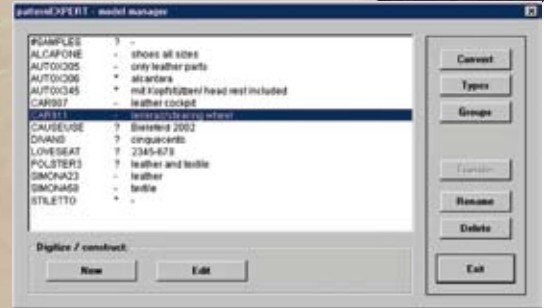


Schneiden Sie mehrere Materialien gleichzeitig auf einem einzigen Schneidisch mit skin **expert**

- Gleichzeitiger Zuschnitt verschiedener kleiner Häute auf nur einem Tisch
- Flexibel im Zuschnitt verschiedenster Materialien
- skin **expert** ermöglicht den Zuschnitt Ihrer Schablonen aus Karton
- Profitieren Sie von den einzelnen **expert** Softwaremodulen

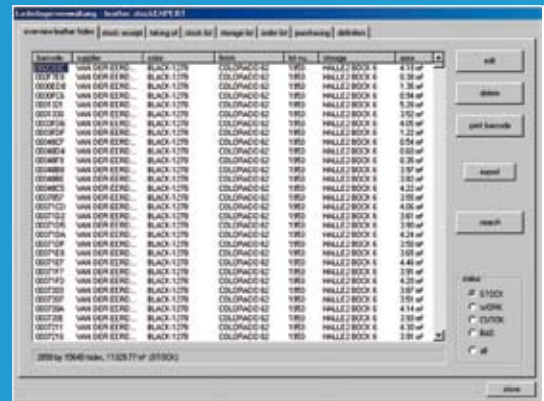
Ihre Schablonenverwaltung flexibel und einfach mit pattern **expert**

- Optimierte Datenerfassung der Schablonen
- Übersichtlicher Modell Manager
- Flexible Modifikation der Schablonen
- Schnittstelle zu anderen CAD Systemen
- Erstellen Sie Gruppen nach Ihrem Nähplan



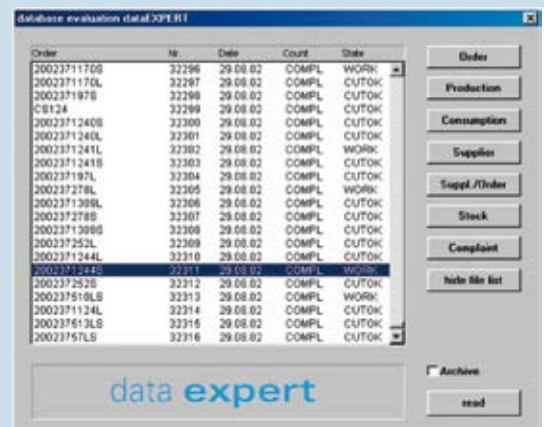
scan **expert** leatherstock: Der effiziente Lederbestands-Manager

- Automatische Verwaltung des Lederbestands
- Flexible Zuteilung von Leder für Ihre Aufträge
- Genaue Kontrolle des Lederverbrauchs
- Überblick über die Lederbestandswerte
- Kombinieren Sie scan **expert** leatherstock mit Ihrem aktuellen Managementsystem (PPS-System)



data **expert**: Übersicht über Produktion und Verwaltung des Lederbestandes

- Nutzen Sie die detaillierte Produktionsübersicht in Echtzeit
- Transparenz über die tägliche Wirtschaftlichkeit Ihres Produktionsverlaufes
- Transparenz über die aktuellen Zahlen des Lederverbrauchs
- Nutzen Sie die komplette Datenbank für Kalkulationen in der Einkaufsabteilung
- Verwalten Sie Ihren Lederbestand und vergleichen Sie Ihre Lieferanten



controlling



ES042017

we think in **cutting** solutions.

expert systemtechnik gmbh
Bröninghauser Straße 35 e
33729 Bielefeld
Tel.: +49 5 21 / 9 59 67-0
Fax: +49 5 21 / 9 59 67-10
info@expertsystemtechnik.de
www.expertsystemtechnik.de