



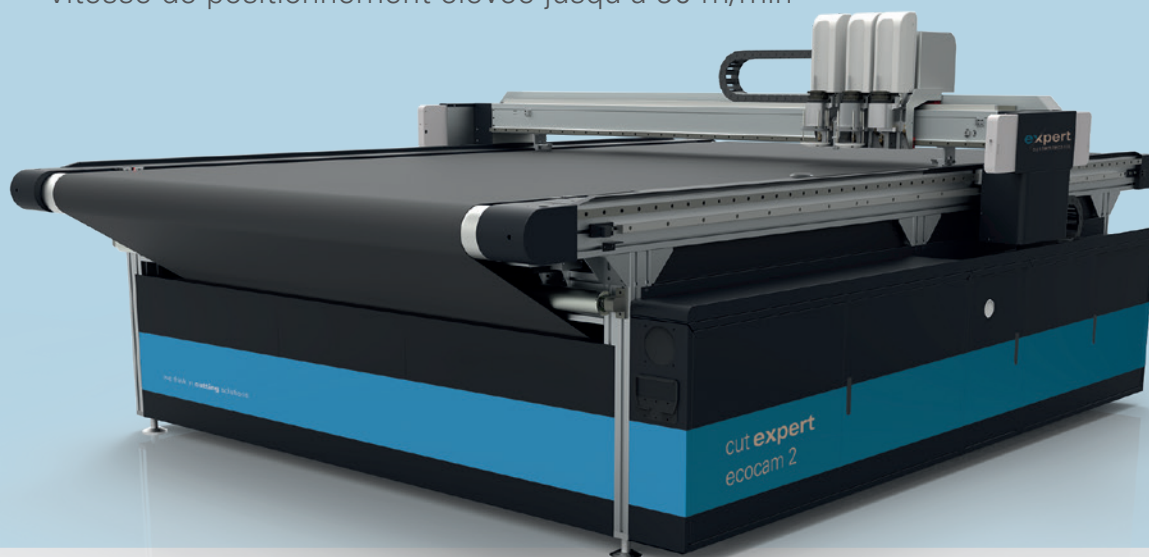
CNC-Cutter – coupe (presque) n'importe quoi. Même plusieurs couches.

**Vitesse élevée,  
précision et durabilité  
consistantes**

cut **expert** ecocam 2

# cut **expert** ecocam 2

- Tête d'outil multifonctionnelle pour la tenue de 2 outils interchangeables
- Coupe à faible usure à travers l'axe Z contrôlé électroniquement
- Vitesse de positionnement élevée jusqu'à 90 m/min



## Fonctions faciles à utiliser

- Outils de coupe échangeables facilement – „PLUG & PLAY“
- Interface utilisateur intuitive
- Échange facile des lames
- Activer les zones de vide en 1 seul click

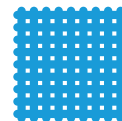
## Réduire le retour sur investissement

- Réduire au minimum les déchets matière en utilisant un logiciel d'**expert** en nesting
- Pas de papier à fixer en sur la table de coupe
- Vitesse élevée
- Précision constante

## Champs d'application

Coupe de différents matériaux, tels que:

**Cuir, textiles techniques, mousse, plastiques, caoutchouc, matériaux composites, Prepregs, Matériaux d'étanchéité et d'isolation, tissus d'espacement, papier d'aluminium, carton, carton ondulé, matériaux d'emballage**



## Options



**EOT**  
Outil oscillant  
électrique



**PRT**  
Lame  
rotative



**UCT**  
Lame  
universelle



**POT**  
Outil oscillant  
pneumatique



**KCT**  
Outil  
Kiss-Cut



**Tête de  
fraisage  
+ aspiration**



**CTT**  
Outil de  
rainurage



**V-Cut**  
Outil  
coupe-angle



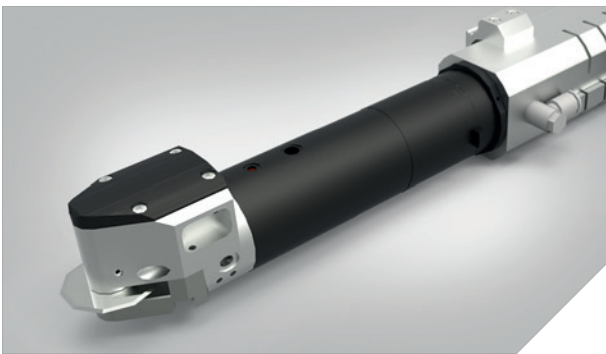
**Détection marquage  
d'imprimante**



**Enregistrement  
par Camera**



**Dérouleur**



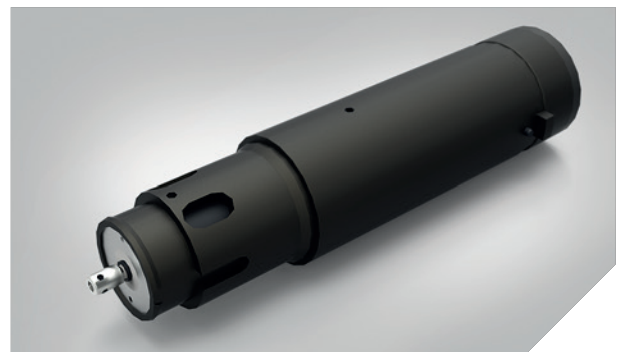
**PRT – Lame rotative entraînée**  
jusqu'à 11 000 rotations/min



**UCT – Couteau droit**  
contrôle tangentielle

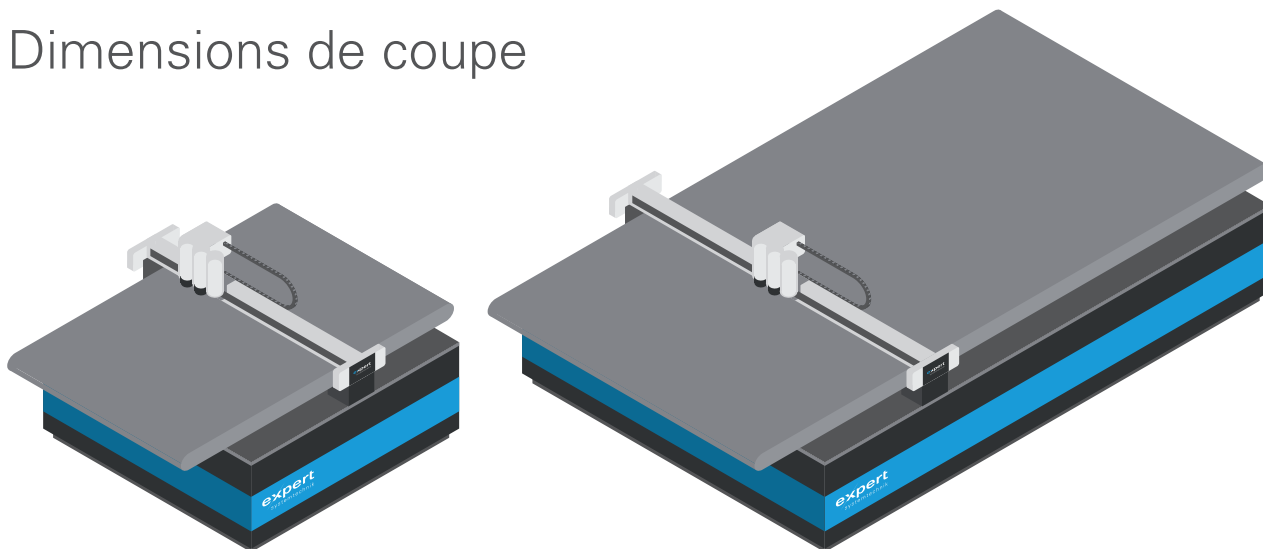


**EOT – Lame oscillante**  
jusqu'à 15 000 rotations/min



**Unité d'aspiration de**  
la tête de fraisage incluse

## Dimensions de coupe



<b>Standard sizes</b>	3500 x 1600 mm
1500 x 1000 mm	3500 x 2500 mm
1500 x 1600 mm	3500 x 3200 mm
2500 x 1600 mm	5500 x 1600 mm
2500 x 2100 mm	5500 x 2500 mm
2500 x 3200 mm	5500 x 3200 mm

Basé sur les tailles standard, l'espace de travail peut être adapté aux exigences du client. Une extension de la zone de défrichement est possible en fonction de la longueur de coupe.

## Spécifications techniques

Vitesse de positionnement	90 m/min
Épaisseur matière jusqu'	à 50 mm
Spécifications électriques	dépend de la taille de la machine
Zones de vide	sélectionnables
Logiciel de contrôle	NC basé sur PC du système d'exploitation
Air comprimé	6 - 8 barres
Répétabilité	+/- 0,25 mm
Couche	mono-ply ou multi-ply
Précision	0,1 mm

Les logiciels innovants d'**expert** garantissent une production efficiente

**PPS – Système de planification de la production**

## pattern **expert**

- Acquisition de données des pochoirs
- Gestionnaire de modèle clairement structuré
- Modification flexible des pochoirs
- Interfaces ouvert à d'autres systèmes CAD

### Acquisition de données



## order **expert**

- Combinaisons simples de modèles et de types
- Sélection claire du matériau
- Connexion à des logiciels externes ERP et PPS tels que SAP possible

### Compilation



## nest **expert** textilnest

- Meilleure utilisation possible des matériaux grâce au placement optimal des pochoirs
- Nesting automatique et interactive
- Interfaces ouvert à d'autres systèmes

### Nesting



**expert** systemtechnik gmbh  
Broeninghauser Strasse 35 e  
DE-33729 Bielefeld

☎ +49 521 959 67-0

📠 +49 521 959 67-10

✉ info@expertsystemtechnik.de

[www.expertsystemtechnik.de](http://www.expertsystemtechnik.de)



ES/07/2021

## **Solutions personnalisées, Technologie modulaire, pratiques de travail agile**

Chaque entreprise et chaque processus de fabrication est unique. Notre appréciation de cela se trouve dans notre volonté de développer une solution simple et pratique pour chaque défi technique. Depuis plus de 25 ans, nous concevons et développons des systèmes automatisés innovants de coupe contrôlée CAO/CAM à l'aide de la technologie jet d'eau et CNC – toujours mis en œuvre en combinaison avec la technologie numérique la plus à jour, notre logiciel interne.

we think in **cutting** solutions.