

erfassen – nesten – schneiden – absortieren

Textil und Leder schneiden – als bezahlbare Komplettlösung

we think in **cutting** solutions.



DEUTSCH

scan **expert** online

- Alle notwendigen Prozessschritte werden abgedeckt
- Auch von ungeschulten Mitarbeitern intuitiv bedienbar
- Kostengünstige Komplettlösung für KMU

erfassen



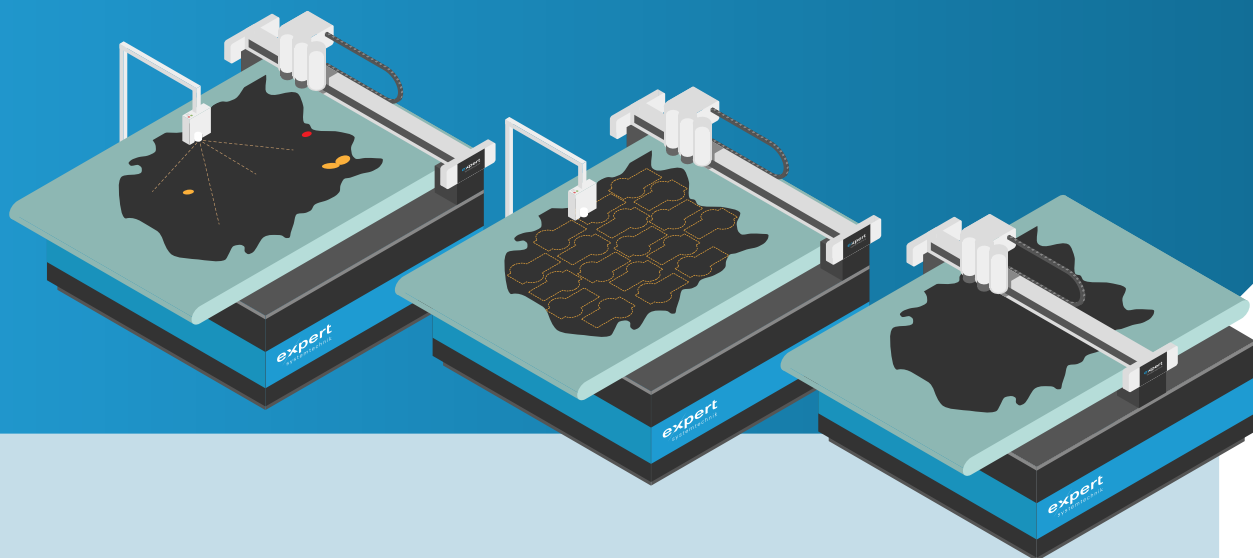
nesten



schneiden



absortieren



Mehr Output & schnelle Amortisation

- Geringer Materialverbrauch (bis zu 10% bei Leder im Vergleich zum manuellen Zuschnitt)
- Schnelle Bearbeitung durch Digitalisierung der Prozesse
- Geringe Anschaffungskosten
- Modulare Lösung zur einfachen Erweiterung

Schneidtest anfragen!

Sie schicken uns Ihr Material und wir führen einen **kostenlosen Schneidtest** für Sie durch. So sehen Sie, ob das Schneidergebnis Ihren Vorstellungen entspricht und welches Schneidsystem ein optimales Ergebnis liefert, bevor Sie den nächsten Schritt gehen.

Einsatzgebiete

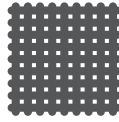
Zuschnitt von unterschiedlichsten **flexiblen, semi-flexiblen** und einigen **festen** Materialien, wie zum Beispiel:



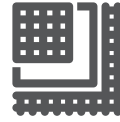
Leder



Textil



Technische
Textilien



Verbund-
materialien



Dichtungs-/
Isoliermaterialien



Kunststoffe,
Gummi



Schaumstoffe



Sandwich-
Materialien



Wellpappe



Papier, Pappe,
Verpackungen

Optionen & Erweiterungen



EOT
elektrisches
oszillierendes Messer



PRT
angetriebenes
Rundmesser



UCT
Universalmesser /
Ziehmesser



POT
pneumatisches
oszillierendes Messer



KCT
Kiss-Cut Tool



Fräskopf
mit Absaugvorrichtung



CTT
Rillwerkzeug



V-Cut
Winkelschnitt-
Messer



**Barcode-
Erkennung**



**Kamera-
Registrierung**



Projektion



Abwickler

Software-Module

Plattform-unabhängig: **expert** Software bietet von Haus aus offene Schnittstellen.

CAD
Nesting
PPS

pattern **expert**



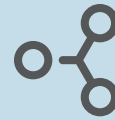
- Datenerfassung der Schablonen
- Flexible Modifikation der Schablonen
- Übersichtlicher Modell-Manager
- Offene Schnittstellen zu anderen CAD-Systemen

scan **expert** online



- Prozesssichere Erkennung von Fehlstellen und Naturmerkmalen
- Individuelle Auswahl an Vormarkierungsstrategien
- Qualitätskontrolle über Echtbild am Monitor

order **expert**



- Einfache Zusammenstellung von Modellen und Typen
- Übersichtliche Auswahl des Materials
- Anschluss an externe ERP- und PPS-Software wie z.B. SAP möglich

nest **expert**



- Bestmögliche Materialausnutzung durch optimale Schablonenplatzierung
- Automatisches und interaktives Nesten
- Offene Schnittstellen zu anderen Systemen

pick-up **expert**

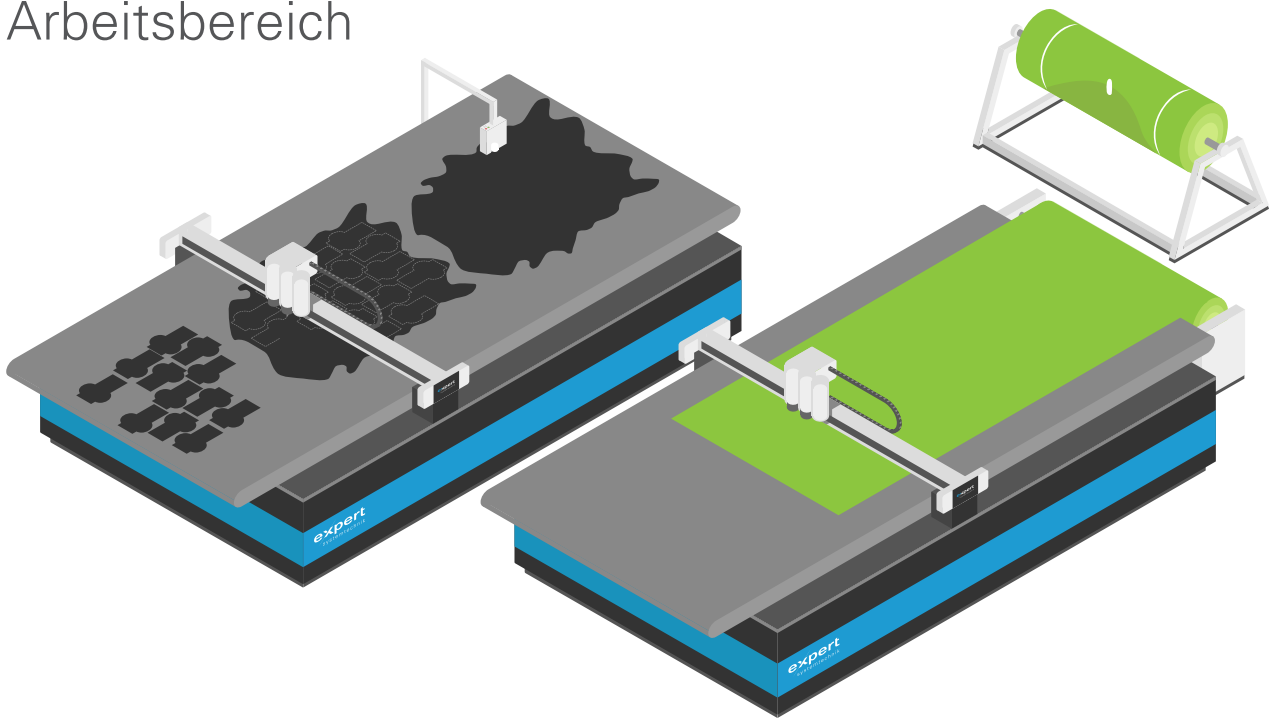


- Visuelle Hilfe zum Absortieren (Projektion)
- Vereinfachtes und manuelles Absortieren der Fertigteile
- Individuelle Anzeige möglich (etwa nach Modell oder Einzelschablone)

Was wir nicht in unserem Portfolio haben, entwickeln wir für Sie: **Unsere Lösung zugeschnitten auf Ihren Prozess.**



Arbeitsbereich



Standardgrößen	3500 x 3200 mm
1500 x 1600 mm	4500 x 1600 mm
2500 x 1600 mm	5500 x 1600 mm
2500 x 2100 mm	5500 x 2100 mm
3500 x 1600 mm	5500 x 3200 mm
3500 x 2100 mm	7500 x 1600 mm

Basierend auf den Standardgrößen kann der Arbeitsbereich auf kundenspezifische Anforderungen angepasst werden. Eine **Erweiterung des Ablege- oder Abräumbereichs** ist je nach Tischgröße möglich.

Technische Daten

Positioniergeschwindigkeit	90 m/min
Schneidhöhe	Standard bis zu 50 mm / mögliche Sonderschneidhöhe bis zu 100 mm
Elektrische Anforderungen	400 VAC 50/60 Hz / 63-125 A
Vakuum	selektierbare Vakuumzonen
Betriebssystem	PC-basierte NC-Steuerungs-Software
Druckluft	6,0 bar / 200 L/Min, Standard 8,5 bar / 600 L/Min, pneumatisches Messer
Wiederholgenauigkeit	+/- 0,25 mm
Materiallagen	Einzellagen oder Niedriglagen
Präzision	0,1 mm

expert systemtechnik gmbh
Bröninghauser Straße 35 e
33729 Bielefeld

☎ +49 521 959 67-0

📠 +49 521 959 67-10

✉ info@expertsystemtechnik.de

www.expertsystemtechnik.de



ES/05/2022

Modulare Technologien, agile Arbeitsweisen, passgenaue Lösungen

Jedes Unternehmen und jede Fertigung ist einzigartig. Das wissen wir zu schätzen – denn unser Antrieb ist es, für jede technische Herausforderung eine einfache und praktische Lösung zu entwickeln. Seit mehr als 25 Jahren entstehen daraus innovative automatisierte CAD/CAM-gesteuerte Schneidsysteme auf Basis von Wasserstrahl- und Messertechnologien. Immer in Kombination mit modernsten Digitallösungen aus dem eigenen Hause.

we think in **cutting** solutions.